

WD 6 P S V-30/6/22/T

Référence 1.628-361.0 Gencod 405 427 866 351 7

Prix indicatif TTC :
254,99 €

2
ANS
GARANTIE

Le nec plus ultra du bricoleur, pour le véhicule, le sous-sol et le bricolage grâce à sa prise outils électroportatifs.

Prise d'asservissement

Marche/Arrêt automatique si raccordé à un outil électroportatif (puissance max de l'outil 2100 W)



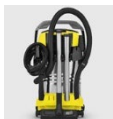
Fonction soufflerie

Filtere plissé plat avec cassette

+ possibilité de décolmatage du filtre

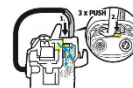


Bouchon de vidange



Rangement pratique du flexible, du câble et des accessoires

+ Position Parking



Dispositif de décolmatage du filtre

La poignée ergonomique 3 en 1

Ouverture/fermeture facile et transformer la cuve en seau



Poignée amovible

Offre la possibilité de clipser différents suceurs directement sur le flexible d'aspiration



Brosse pour sol & liquides

Changement raclettes/brosses à l'aide du pédalier

ACCESSOIRES INCLUS



Ref : 2.863-006.0



Accessoire pour outil électroportatif



Moteur

Universel

Diamètre max du tube
Longueur du tube
Longueur flexible
Rayon de travail
Fonction soufflerie
Prise asservissement

Bypass
35 mm
2 x 0,5 m
2,2 m
+/- 10 m
Oui
Oui



Niveau sonore 71 dB



Alimentation électrique
Longueur du câble
Ampères
Voltage
Consommation électrique
Puissance d'aspiration
Réglage de la puissance

câble
6 m
16 A
220-240 V
1 300 W
260 Air Watt*
Oui



Taille de la cuve
Matériau du récipient
Filtre
Vidange cuve

30 L
Acier inox
Plissé plat
Via bouchon