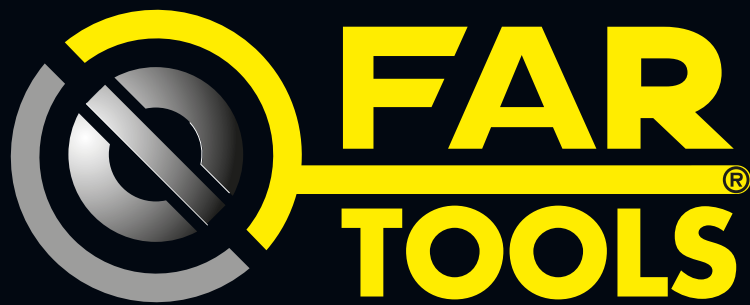


# GRIGNOTEUSE A TÔLE NIBBLER

600 W



- ✓ Pour découpe de métaux ferreux et non ferreux, tôles et profilés  
For cutting ferrous and non-ferrous metal sheets and profiles
- ✓ Permet de suivre facilement un tracé ou un gabarit  
Easily follow a trail or a template
- ✓ Coupe précise en ligne comme en courbe  
Precise cutting line as curve

**Cadence de coupe Maxi :**  
Maxi cutting rate:  
2000 cps/min

**Epaisseur Max Inox : 1,2 mm**  
Thickness Max stainless Steel: 1.2 mm  
**Epaisseur Max Acier : 1,8 mm**  
Max Steel Thickness: 1.8 mm  
**Epaisseur Max Aluminium : 2,5 mm**  
Max Aluminium Thickness: 2.5 mm

GT 600

600  
Watts

115080



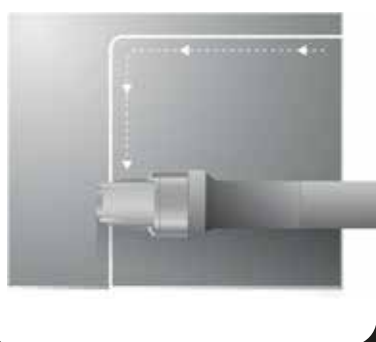
- Protection de la main en métal  
Metallic protection guard
- Tête de coupe réglable à 360°  
360° Adjustable head
- Tête aluminium  
Aluminium head

Livrée en mallette avec un poinçon supplémentaire  
Delivered in BMC with an additional punch

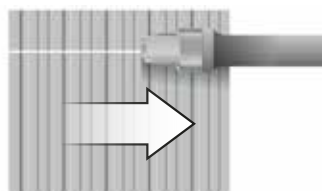
GRIGNOTEUSE À TÔLE - NIBBLER		GT 600
Gencode		3431541150805
Puissance du moteur 230 V ~ 50 Hz Motor power		600 W
Cadence de coupe maximale Maximum cutting speed		2000 /min
Epaisseur de coupe maximale Maximum cutting thickness		2,5 mm
Mallette plastique Blowmould case		✓
Master Box	Qty / Palet	300x200x130
Qty / ctr	Qty / Pallet	5x3,5 kg 120 pcs 3800 pcs



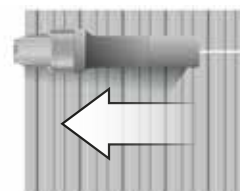
Pour la découpe de tôles  
et de bardages  
To cut plates  
and cladding



Découpe latérale  
Lateral cut



Découpe vers l'arrière  
Backwards cut



Découpe vers l'avant  
Forward cut

115080-A-20160304